



4. Mwaga vumbi tabaka la pili kama lile la kwanza likifuatiwa na tabaka la mbegu juu yake. Malizia kwakufunika na tabaka la mkaa juu yake.



5. Kunja majani na yafukie na udongo kisha shindilia kwa miguu, kuhakikisha mabingobingo yamefunikwa..



6. Shindilia tabaka za mbegu kwa miguu na nyunyuzia maji kiasi cha lita 10. Endelea kunyunyuzia maji kiasi cha



lita 5 kwa wiki.

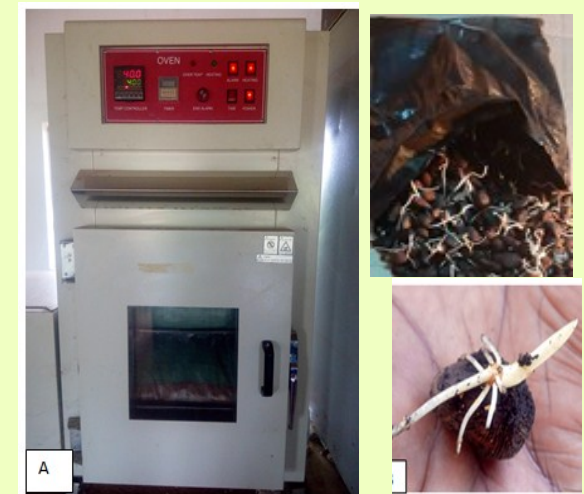
7. Funika pipa kwa karatasi nyeusi ya nailoni mda wote ili kutunza joto na



kuzuia mvua isinyeshee ndani ya pipa. Baada ya siku 75 mbegu zitakuwa zimeota.



UANDAAJI NA UOTESHAJI WA MBEGU YA MICHIKICHI AINA YA TENERA



Kimetayarishwa na;
Taasisi ya Utafiti wa Kilimo Tanzania (TARI)
Kituo cha Kihinga
S.L.P 132,
KIGOMA

Utangulizi

Uoteshaji wa mbegu za michikichi

Mbegu ya mchikichi ina kokwa gumu ambalo linazuia mbegu kunyonya maji ili iweze kuota. Hali hii husababisha mbegu kuwa na ubwete (seed dormancy) yaani hali ya kushindwa kuota. Hivyo ili uweze kuotesha lazima uvunje ubwete kwa kutumia joto. Kuna aina mbili ya uoteshaji

A. Uoteshaji kwa njia ya mashine (Germinator).

1. Loweka mbegu zilizokauka kwenye maji kwa mda wa siku 5 huku uki-badirisha maji kila baada ya saa 24.
2. Toa mbegu na uzianike kwa masaa 2 kisha zifunge kwenye mifuko ya naironi kisha weka kwenye mashine katika joto maalumu la nyuzi 40



3. Baada ya hizo siku zitoe nje ya mashine na uweke kwenye sehemu ya kivuli, endelea kunyunyuzia maji na baada ya



siku 10 zitakuwa zimeota.



4. Chambua mbegu zilizoata na upandikize kwenye kitalu. Rudishia mbegu ambazo hazijaota kwenye mifuko na endelea kunyunyuzia maji na baada ya wiki hadi wiki 2 zitakuwa zimeota.

B. Uoteshaji kwa njia ya mapipa

1. Kata pipa kwa wima vipande viwili sawa, chimba shimo kuzidi kipande



cha pipa.

2. Tandaza mabingobingo kwenye shimo, weka kipande cha pipa na um-



wage vumbi la mkaa kimo cha sm 4 .

3. Baada ya kumwaga vumbi la ,mkaa, mwaga mbegu juu yake na uzisambaze kwa kuhakikisha mkaa unafunikwa