

6.0 Upandaji

Mbegu zipandwe mapema wakati wa mvua za kwanza. Karanga zipandwe kwa nafasi ya sentimeta 10 kati ya mmea na sentimeta 50 kati ya mstari. Kilo 80 hadi 100 za mbegu zitahtajika kupanda hekta moja. Ibandwe mbegu/punje moja kwenye shimo la kina kati ya sentimeta 2.5 hadi 5.

7.0 Palizi

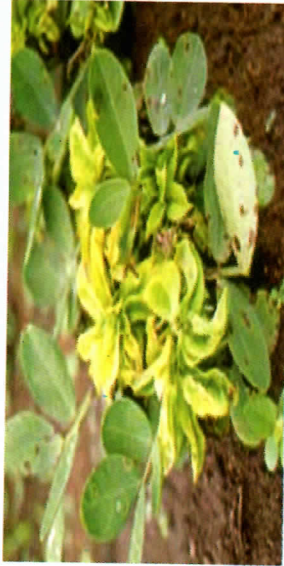
Palizi ya kwanza ifanyike majuma mawili baada ya karanga kuota. Palizi ifanyike mara mbili hadi tatu kuzuia magugu.

8.0 kudhibiti wadudu na Magonjwa.

Magonjwa.

8.1 Ugonjwa wa Ukoma (Rossette Virus disease)

Huenezwa na wadudu waitwao Vidukari (Aphids). Mimea iliyoshambuliwa hudumaa, majani kukunjamana na kuwa na rangi ya manjano. Unaweza kuathiri mavuno hadi 100%



Picha: Ukoma (Rossette Virus disease)

8.2 Ugonjwa wa madoa ya majani (Leaf spots)

Ugonjwa huu ni wa aina mbili yaani Madoa changa (Early leaf spot) na madoa pevu (Late leaf spot). unaweza kuathiri mavuno hadi 30%



Picha: Ugonjwa wa madoa ya majani

8.3 Ugonjwa wa Kutu ya majani (Rust)

Husababishwa na vimelea vya *Puccinia arachidis*. Jani huwa na vipetele vya rangi ya kahawia hasa chini ya jani.

8.4 Sumu kuvu ya karanga (Aflatoxin)

Katika hali ya unyevu mwingi vimelea vitwavyo *Aspergillus flavus* huota ndani ya maganda na kushambulia mbegu za karanga. Vimelea hivyo hutoa kemikali ambayo ni sumu.



Picha: Kuvu kwenye Karanga

8.5 Kudhibiti Magonjwa

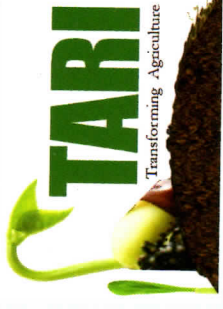
Ni vema kuzingatia kanuni za kilimo bora hasa kwa kutumia mbegu bora zenye ukizani, kupanda mapema, kupanda katika nafasi zilizopendekezwa, kupalilia kwa wakati, kuvuna kwa wakati, kukausha mavuno mara baada ya kuvuna na kuhifadhi mahali pasipo na unyevu.

8.6 Wadudu waharibifu

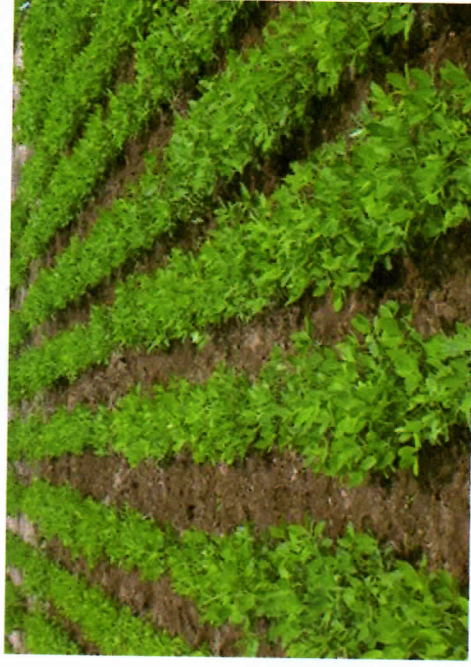
Karanga hushambuliwa hasa na Vidukari ambao hueneza ugonjwa wa ukoma kwenye karanga, Inzi wa karanga, Mchwa, Panya na Ndege. Dhibiti kwa kupanda mapema, kupanda kwa nafasi, kutumia kilimo mseto, kuvuna na kuhifadhi kwa mfumo wa Mandela Kock na kupuliza viuatilifu inapo lazimu.

9.0 Uvunaji na Uhifadhi

Vuna baada ya kukomaa kwa jembe la mkono au kung'oa. Kausha vizuri kwenye jua kwa muda wa wiki 2-3 hadi kufikia unyevu wa chini ya 13%. Karanga zilizokauka vizuri hutoa mlio ukitikisa ganda lake. Hifadhi kwenye ghala kavu zikiwa kwenye magunia yanayo pitisha hewa na zikiwa na maganda yake. Uboza na uwezo wa karanga kuota huanza kupotea mara baada ya kubanguliwa.



KILIMO BORA CHA KARANGA



Kimetayarishwa na:

Taasisi ya Utafiti wa Kilimo Tanzania
TARI - Naliendele
S. L. P. 509,
MTWARA
Email : cdnaliendele@tari.go.tz

Na kudhaminiwa na :



KILIMO BORA CHAKARANGA

1.0 Utangulizi.

Karanga ni zao muhimu la mafuta, ambalo hutumika kama chakula cha binadamu. Mashudu na majani yake hutumika kulisha mifugo. Pia hurutubisha udongo. Tanzania ni nchi ya pili kwa uzalishaji wa karanga Afrika baada ya nchi ya Nigeria. Karanga hustawi zaidi Mikoa ya Mtwara, Dodoma, Shinyanga na Tabora.

2.0 Mazingira ya ustawishaji

Karanga hustawi vizuri katika maeneo yenye mwinuko chini ya mita 1500 kutoka usawa wa Bahari. Huhitaji mvua ya wastani wa milimita 500 - 1200 kwa mwaka. Pia hustawi vizuri kwenye udongo wa kichanga wenye rutuba.

3.0 Utayarishaji wa Shamba

Tifua vizuri shamba ili kuwezesha udongo kupenyeshwa maji na mizizi kirahisi. Karanga hupandwa kwenye matuta au sesa.

4.0 Kuchagua mbegu za kupanda

Hakikisha unapata mbegu bora zilizo thibitishwa kitaalamu na kuainishwa na Taasisi za Utafiti wa Kilimo.

5.0 Aina za Karanga

Kuna aina tisa za mbegu bora za karanga ambazo zimefanyiwa utafiti na kuidhimishwa zitumike kwa wakulima nazo ni:

5.1 Pendo-1998

Hukomaa kwa wastani wa siku 90 - 100. Hutoa mavuno ya wastani wa tani 1.5 kwa hekta. Ina mafuta wastani wa asilimia 48.



Pendo-1998

5.2 Naliendele-2009

Hukomaa kwa siku 90 - 100. Hutoa mavuno ya wastani wa tani 1 kwa hekta. Huvumilia ukame na ugonjwa wa ukoma.

5.3 Mangaka-2009

Hukomaa kwa siku 90 - 100. Huzaa mbegu 2-3 kwenye ganda moja. Hutoa mavuno wastani wa tani 1.5 kwa hekta. Ina mafuta wastani wa asilimia 48.



Mangaka-2009

5.4 Mnanje-2009

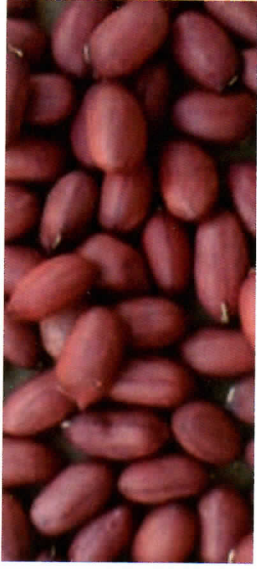
Hukomaa kwa siku 110 - 120. Hutoa mavuno ya wastani wa tani 1.5 kwa hekta. Ina mafuta wastani wa asilimia 51.



Mnanje-2009

5.5 Masasi-2009

Hukomaa kwa siku 110 - 120. Hutoa mavuno wastani wa tani 1 kwa hekta. Huvumilia ugonjwa wa ukoma. Ina mafuta wastani wa asilimia 50.



Masaki-2009

5.6 Nachingwea-2009

Hukomaa kwa siku 110 - 120. Hutoa mavuno wastani wa tani 1 kwa hekta.

5.7 Nachi-2015

Hukomaa kwa wa siku 110. Hutoa mavuno wastani wa tani 1.1 - 2 kwa hekta. Huvumilia ugonjwa wa ukoma.

5.8 Kuchele-2015

Hukomaa kwa siku 102 - 110. Hutoa mavuno wastani wa tani 1.2 - 2 kwa hekta. Huvumilia magonjwa ya ukoma, kutu na madoa ya majani.



Kuchele-2015

5.9 Narinut-2015

Hukomaa kwa siku 106 - 110. Hutoa mavuno wastani wa tani 1.2 - 2 kwa hekta. Huvumilia magonjwa ya ukoma, kutu na madoa ya majani.



Narinut-2015