

Ugonjwa wa Aliteraria
usababishwa na nini?

Ugonjwa huu husababishwa na
viini aina ya ukungu

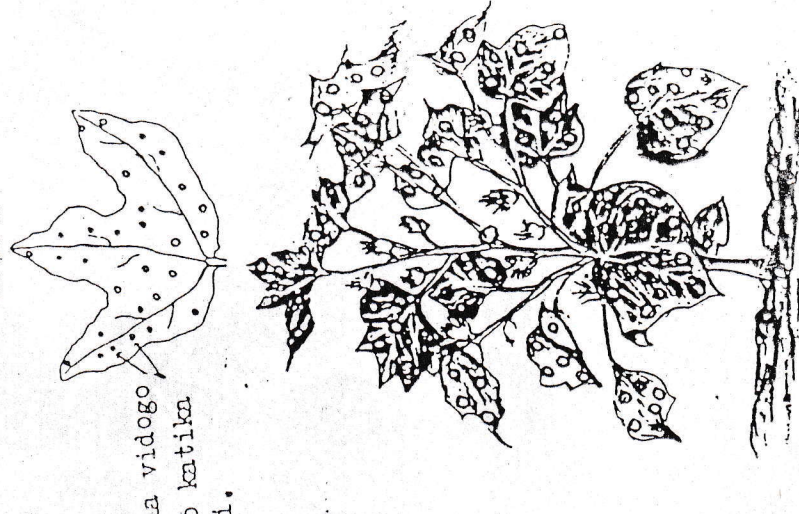
ipi dalili za ugonjwa huu?

Vidonda vya mviringo vyenye
rangi ya kikahawia kwenye
majani

Majani yenye ugonjwa hupoteza
rangi ya kijani na kuwa manjano

Ugonjwa ukizidi majani mengi
hupukutika hatimaye hufa

31.01.01



Unaeneaje ugonjwa huu?

- Unaenezwa hasa kwa masalia ya pamba yenye ugonjwa
- Kuchelewa kupalilia magugu
- Matumizi ya mbegu zenye asili ya ugonjwa

Ugonjwa huu una madhara gani?

- Miche ya pamba iliyougua hufa kwa asilimia 15-20
- Shamba lenye ugonjwa hupukutisha majani kwa asilimia 31
- Matawi ya pamba yaliyopukutisha majani hunyauka na hatimaye kukauka
- Matunda ya pamba yaliyougua huwa na pamba haifu.

Je, njia zipi za kudhibiti ugonjwa huu?

- Ondoa masalia ya pamba na kuchoma moto
- Palilia mara tu magugu yanapotokea
- Panda mbegu zilizochanganywa na dawa
- Tumia mbegu zinazostahimili ugonjwa kama UK 77 na UK 91



Panda mbegu zilizochanganywa na dawa

api utapata ushauri zaidi
husu ugonjwa huu?

Bwanashamba aliye karibu na
wewe

Ukiriguru hutoa vipeperu shi
bure



Ni kweli pata pamba nyingi kwa
kudhibiti ugonjwa wa Alitenaria.



Ni kweli pata pamba nyingi kwa
kudhibiti ugonjwa wa Alitenaria.

Kwa maelezo zaidi wasiliana na:

Mkurugenzi wa Kanda
Taasisi ya Utafiti wa Kilimo Ukiriguru
S.L.P. 1433

Mwanza.

Simu: 028 2550215

Fax: 028 2550214

E-mail: ukiriguru@africaonline.co.tz

Kipeperushi hiki kimetayarishwa na
Taasisi ya Kilimo Ukiriguru na
kimefadhiliwa na Serikali ya
Tanzania na Uholanzi



Kipeperushi hiki hakiuzwi

PATA PAMBA NYINGI
KWA KUDHIBITI
UGONJWA WA
ALITENARIA

