

MAGONJWA YA MINYOO

DALILI ZA MIWA ILIYOATHIRIKA NA MNYOO

- Kudumaa kwa mmea
- Kupungua kwa machipukizi
- Majani ya mwanzo kudumaa,
- Michubuko myekundu baada ya kupasua mizizi
- Uwepo wa vifundo kwenye ncha ya ya mizizi



Dalili za minyoo fundu kwenye mizizi (Meloïdogyome)



Jinsi ya kuchukua sampuli

UCHUNGUZI

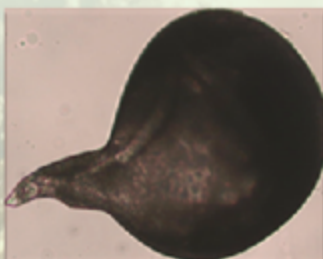


Uchunguzi wa minyoo



Pratylenchus zeae

MATOKEO



Meloïdogyome spp

Kwa maelezo zaidi wsiliana na:

Kaimu Meneja, TARI - KIBAHA, S.L.P. 30031, KIBAHA, TANZANIA

Simu: +255-232402017, Nakeshi: +255-232402039, Barua pepe: cmkibaha@tari.go.tz