

Wakati muafaka wa kupulizia:

- Pulizia kiuagugu wakati magugu yakiwa bado hayajakomaa



Vifaa vya kutumia:

- Tumia mashine ya kupulizia mikorosho au ya kunyunyiza kwa bomba la mkono kutegemea ukubwa wa eneo.



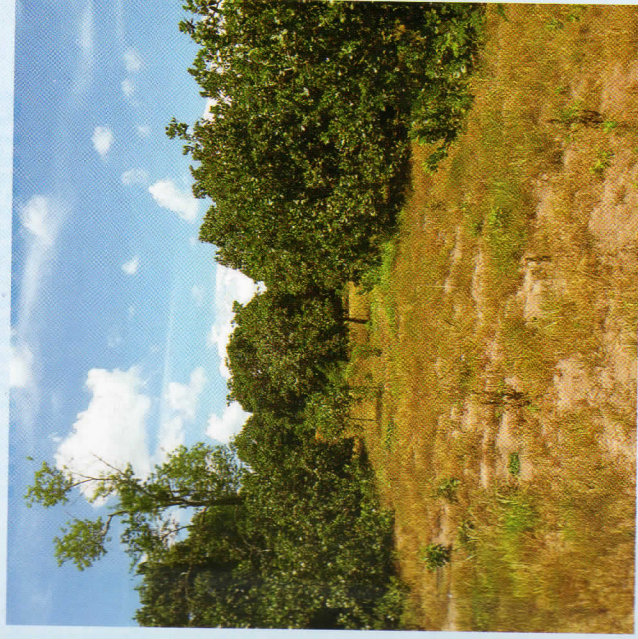
Mashine ya kupulizia mikorosho



Bomba la mkono linalotumika kunyunyiza viugugu



MATUMIZI YA KIUAGUGU KWENYE MIKOROSHO



Kimetayarishwa na:

Taasisi ya Utafiti wa Kilimo Tanzania
TARI - Naliendele
S. L. P. 509,
MTWARA
Email : cdnaliendele@tari.go.tz

April 2019

KIUAGUGU KWENYE MIKOROSHO

Utangulizi

Ili kupata korosho nyingi na bora, palizi ya shamba la Mikorosho ni muhimu, lakini ni gharama kubwa.

Mkulima hulazimika kupalilia shamba la Mikorosho mara mbili hadi tatu na kufanya gharama za matunzo ya Mikorosho kuwa kubwa.

Palizi kwa jembe la mkono kwenye Mi korosho inachangamoto ya ushindani wa vibarua na mazao ya chakula na hivyo inakuwa vigumu kwa wakulima wengi kumudu usafi wa shamba kwa wakati.

Katika kukabiliana na changamoto hiyo wakulima wanashauriwa kutumia Kemikali za Kiuwagugu. Kemikali hizo zinatumika kuangamiza magugu shambani.

Hivyo basi matumizi ya viuagugu vinaweza kuwa suluhisho kwa mkulima kwa kumpunguzia gharama za palizi.

Aina za magugu

- Katika mashamba ya Mikorosho kuna aina kuu mbili za magugu.

Magugu ya muda mfupi

- Ambayo hudumu na kumaliza mzunguko wake wa maisha ndani ya mwaka mmoja au miwili, mfano ni jamii nyingi za nyasi, upupu nk.

Magugu ya mda mrefu (kudumu)

- Ambayo humaliza mzunguko wake wa maisha zaidi ya miaka miwili huwa na mzizi mingi yenye uwezo wa kuchipua haraka kuimarisha ukuuaji;



Mfano wa nyasi na Magugu jamii ya vichaka

Jinsiza kudhibiti magugu

- Wakati wa kuanzisha shamba inashauriwa kuchimbua visiki na vichaka vyote
- Changanya mazao ya msimu katika shamba la Mikorosho hadi pale mikorosho itakapo songamana
- Fanya palizi ya shamba la Mikorosho kwa kulima kwa jembe la mkono, trekta au fyeka kwa kutumia panga au zana yoyote

Matumizi ya viuagugu

- Tumia Viuagugu vyenye kiambata sumu aina ya *Glyphosate* kunyunyiza magugu.
- Tumia Kiwango cha mililita 10 hadi 15 za Kiuagugu kuchanganya na lita moja ya maji.
- Kiwango cha lita 3 had 5 za Kiuagugu kinatosha kupuliza hekta moja ya magugu kwa magugu ya muda mfupi.

Muda:

- Magugu hufa kuanzia ndani ya siku 7 hadi 28.