

UDHIBITI HUSISHI WA  
VISUMBUFU VYA PAMBA

# MAGONJWA



## UGONJWA WA MNYAUKO FUZARI (FUSARIUM WILT DISEASE)

### UTANGULIZI

Mnyauko fuzari ni ugonjwa wa Kuvu unaoathiri zao la pamba na mazao mengine. Kuvu hawa huishi kwenye udongo na huenezwa kwa mbegu, masalia ya pamba na zana za kilimo. Mavuno na ubora wa pamba hupungua kuanzia 30% – 60%.

### DALILI ZA UHARIBIFU

- Hupunguza uotaji wa mbegu za pamba.
- Majani Kubadilika na kuwa ya njano, kunyauka na kupukutika.
- Shina na matawi ya mmea huvunjika kirahisi.
- Sehemu ya ndani ya shina hubadilika rangi na kuwa ya kahawia au nyeusi.

*Daili na athari za ugonjwa wa*



*Mnyauko fuzari*

### UDHIBITI

- Tumia mbegu bora zenye ukinzani, zisizo na maambukizi na zilizosihizwa na dawa kutoka kwa wazalishaji wa mbegu mf. UKM 08.
- Ng'oa na choma moto mimea ya pamba yenye ugonjwa shambani na baada ya kuvuna ili kuzuia kusambaza ugonjwa.
- Safisha zana za kilimo kabla na baada kutumika shambani mf. Unaweza kutumia Jik (NaOCl).
- Tumia kilimo mzunguko mf. Pamba na Mhogo, Mtama au Mahindi.
- Zingatia kanuni KUMI za Kilimo Bora cha zao la Pamba.

## UGONJWA WA BAKA BAKTERIA (BACTERIAL BLIGHT DISEASE)

### UTANGULIZI

Baka bakteria ni ugonjwa wa Bakteria unaoshambulia zao la pamba na mazao mengine. Bakteria hawa huishi kwenye manyoya ya mbegu za pamba na huenezwa kwa mbegu na masalia ya pamba. Mavuno na ubora wa pamba hupungua kuanzia 20% - 30%.

### DALILI ZA UHARIBIFU

- Uotaji wa mbegu za pamba hupungua.
- Vidonda vyeusi vyenye mng'ao wa majimaji kwenye majani na veini zake; matawi, vitumba na shina.
- Majani hudhoofu, hukauka na hatimaye mmea wa pamba kufa.

*Daili na athari za ugonjwawa*



*Baka bakteria*

### UDHIBITI

- Tumia mbegu bora zenye ukinzani, zisizo na maambukizi na zilizosihizwa na dawa (Bronocot 10%) kutoka kwa wazalishaji wa mbegu mf. UKM 08.
- Ng'oa na choma moto mimea ya pamba yenye ugonjwa shambani na baada ya kuvuna ili kuzuia kusambaza ugonjwa.
- Safisha zana za kilimo kabla na baada kutumika shambani mf. Unaweza kutumia Jik (NaOCl).
- Tumia kilimo mzunguko mf. Pamba na Mhogo, Mtama au Mahindi.
- Zingatia kanuni KUMI za Kilimo Bora cha zao la Pamba.

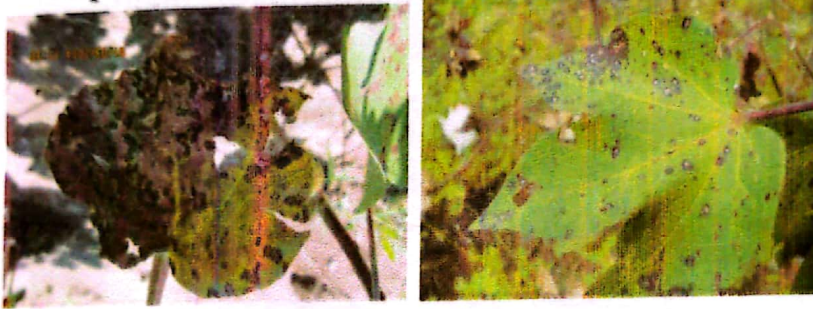
## UGONJWA WA KUVU YA MAJANI (ALTERNARIA LEAF SPOT)

### UTANGULIZI

Alitenaria ya majani ni ugonjwa wa Kuvu unaoshambulia zao la pamba na mazao mengine. Kuvu hawa huishi kwenye mabaki ya mimea na huenezwa hasa kwa mbegu na masalia ya pamba.

### DALILI ZA UHARIBIFU

- Vidonda vya mviringo kwenye majani vyenye rangi ya kahawia na doa jeupe katikati.
- Majani yenye ugonjwa hupoteza rangi ya kijani na kuwa manjano hatimaye hukauka na kupukutika.



*Dalili za ugonjwa wa Kuvu ya majani*

### UDHIBITI

- Tumia mbegu zenye ukinzani zilizosihizwa na dawa kutoka kwa wazalishaji wa mbegu mf. UKM 08.
- Palilia kwa wakati. Magugu mengine huwa chanzo cha ugonjwa huu.
- Ng'oa na choma moto mimea ya pamba baada ya kuvuna ili kuzuia kusambaza ugonjwa.
- Safisha zana za kilimo kabla na baada kutumika shambani.
- Tumia kilimo mzunguko mf. Pamba na Mhogo, Mtama au Mahindi.
- Zingatia kanuni KUMI za Kilimo Bora cha zao la Pamba.
- Katika hatua za mwanzo za ugonjwa, tumia kiuakuvu chenye Mancozeb, Chlorothalonil au Carbendazium 0.1% .

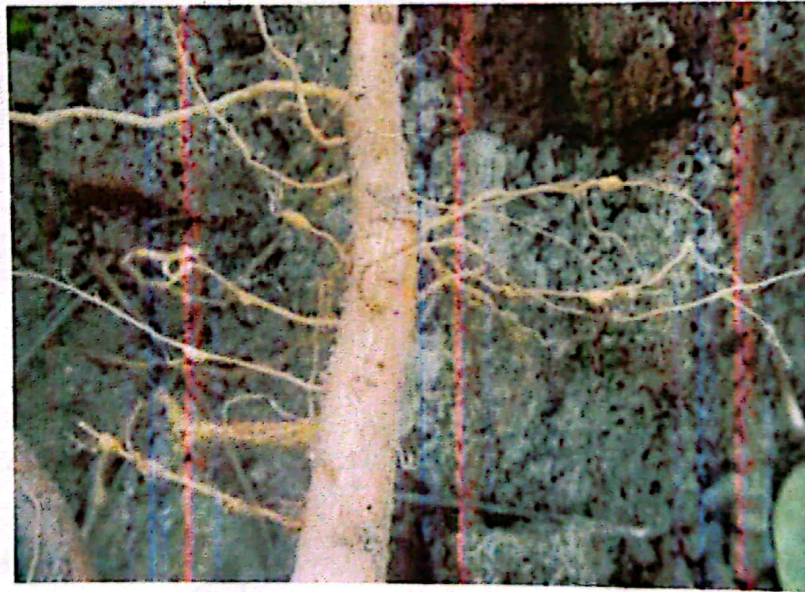
## **MINYOO FUNDO (ROOT KNOT NEMATODE)**

### **UTANGULIZI**

- Ni viumbe hai wadogo wanaoishi katika udongo. Hushambulia mizizi ya pamba na mazao mengine. Hupunguza mavuno ya pamba kwa 20%. Husababisha urahisi wa maambukizi ya magonjwa. Pia huenea kwa kuchanganya pamba na mazao yanayopendelewa na minyoofundo mf. Nyanya na Mapapai.

### **DALILI ZA MINYOO FUNDO**

- Mimea ya pamba hudumaa na kudhoofu.
- Mizizi hukosa nguvu ya kufyonza maji na chakula kutoka ardhini.
- Mizizi ya pamba huwa na mafundo fundo.



*Mizizi iliyohambuliwa na Minyoo fundo.*

### **UDHIBITI**

- Tumia mbegu zenye ukinzani kama UKM 08.
- Usichanganye pamba na mazao mengine.
- Palilia magugu mapema.
- Tumia kilimo mzunguko cha pamba na mazao ya nafaka au mizizi kama Mahindi, Mta-ma au Mihogo.
- Zingatia kanuni KUMI za Kilimo Bora cha zao la Pamba.