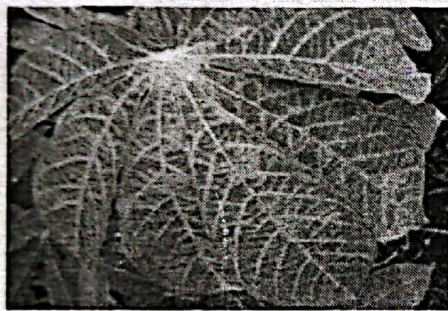
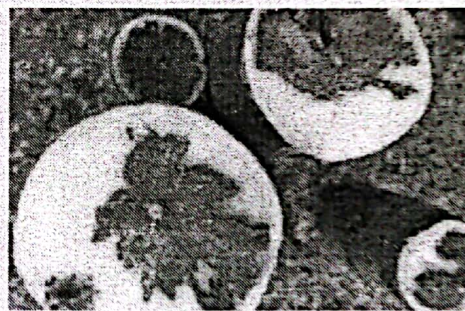


AINA ZA MBEGU BORA ZA MUHOGO ZILIZOGUNDULIWA NA KUTHIBITISHWA KUTUMIKA TANZANIA

Mbegu hizi zinapatikana kwa wazalishaji mbegu katika madaraja yote: Awali, Msingi, Kuthibitishwa Ubora na Kubainishwa Ubora. Mbegu hizi zina sifa zifuatazo, Mavuno yenye tija, Wanga, Ungaunga, Ustahimilivu wa mazingira, Ustahimilivu wa wadudu (Tanabui, Vidung'ata, Nzi weupe) na Ukinzani wa magonjwa (Batobato, Michirizi ya Kahawia na Baka Jani).



Dalili ya Michirizi ya kahawia kwenye majani



Dalili ya Michirizi ya kahawia kwenye mizizi



Dalili ya Batobato

AINA ZA MBEGU BORA ZA MUHOGO NA SIFA ZAKE

1. TARICASS1 (EYOPE)

- KUKOMAA : 9 – 12 (Miezi)
- MAVUNO KWA HEKTA : 30.7 (Tani)
- KIASI CHA UNGA : 31.9%
- MAGONJWA : Inastahimili michirizi ya kahawia na batobato
- IKOLOJIA : Kanda ya Ziwa, Mashariki na kusini
- MATUMIZI : Unga, wanga, kuchemsha, kuoka



2. TARICASS2 (F10-30-R2)

- KUKOMAA : 9 – 12 (Miezi)
- MAVUNO KWA HEKTA : 35.3 (Tani)
- KIASI CHA UNGA : 34.1%
- MAGONJWA : Inastahimili michirizi ya kahawia na batobato
- IKOLOJIA : Kanda ya Ziwa, Mashariki na kusini
- MATUMIZI : Unga, wanga, kuchemsha, kuoka



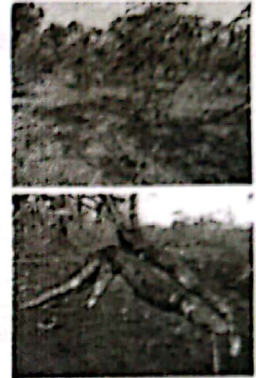
3. TARICASS3 (ORERA)

- KUKOMAA : 9 – 12 (Miezi)
- MAVUNO KWA HEKTA : 39.4 (Tani)
- KIASI CHA UNGA : 33.3%
- MAGONJWA : Inastahimili michirizi ya kahawia na batobato
- IKOLOJIA : Kanda ya Ziwa, Mashariki na kusini
- MATUMIZI : Unga, wanga, kuchemsha na kuoka



4. TARICASS4 (TZ 130)

- KUKOMAA : 9 – 12 (Miezi)
- MAVUNO KWA HEKTA : 28.2 (Tani)
- KIASI CHA UNGA : 31.6%
- MAGONJWA : Inastahimili michirizi ya kahawia na batobato
- IKOLOJIA : Kanda ya Ziwa, Mashariki na kusini
- MATUMIZI : Unga, wanga, kuchemsha, kuoka



5. TARICASS5 (YIZASO)

- KUKOMAA : 9 – 12 (Miezi)
- MAVUNO KWA HEKTA : 30.9 (Tani)
- KIASI CHA UNGA : 32.3%
- MAGONJWA : Inastahimili michirizi ya kahawia na batobato
- IKOLOJIA : Kanda ya Ziwa, Mashariki na kusini
- MATUMIZI : Unga na wanga



6. CHEREKO

- KUKOMAA : 9 – 12 (Miezi)
- MAVUNO KWA HEKTA : 20.6 (Tani)
- KIASI CHA UNGA : 32.6%
- MAGONJWA : Inastahimili michirizi ya kahawia na batobato
- IKOLOJIA : Kanda za Mashariki na Kusini
- MATUMIZI : Unga wanga, kuchemsha, kuoka



7. KIROBA

- KUKOMAA : 8 – 12 (Miezi)
- MAVUNO KWA HEKTA : 31.2 (Tani)
- KIASI CHA UNGA : 30.5%
- MAGONJWA : Inastahimili michirizi ya kahawia na batobato
- IKOLOJIA : Kanda ya Ziwa, Mashariki na kusini
- MATUMIZI : Unga, wanga, kuchemsha, kuoka



8. KIPUSA

- KUKOMAA : 9 – 12 (Miezi)
- MAVUNO KWA HEKTA : 18.6 (Tani)
- KIASI CHA UNGA : 30.0%
- MAGONJWA : Inastahimili michirizi ya kahawia na batobato
- IKOLOJIA : Kanda za Mashariki na Kusini
- MATUMIZI : Unga na wanga



9. KIZIMBANI

- KUKOMAA : 9 – 12 (Miezi)
- MAVUNO KWA HEKTA : 15.3 (Tani)
- KIASI CHA UNGA : 29.6%
- MAGONJWA : Inastahimili michirizi ya kahawia na batobato
- IKOLOJIA : Kanda ya Ziwa, Mashariki na kusini
- MATUMIZI : Unga, wanga, kuchemsha, kuoka



10. MKUMBA

- KUKOMAA : 9 – 12 (Miezi)
- MAVUNO KWA HEKTA : 20.6 (Tani)
- KIASI CHA UNGA : 32.5%
- MAGONJWA : Inastahimili michirizi ya kahawia na batobato
- IKOLOJIA : Kanda ya Ziwa, Mashariki na kusini
- MATUMIZI : Unga, wanga, kuchemsha, kuoka



11. MKURANGA 1

- UKOMAA : 9 – 12 (Miezi)
- MAVUNO KWA HEKTA : 21.6 (Tani)
- KIASI CHA UNGA : 31.0%
- MAGONJWA : Inastahimili michirizi ya kahawianabatobato
- IKOLOJIA : Kanda ya Ziwa, Mashariki na kusini
- MATUMIZI : Unga, wanga, kuchemsha, kuoka



12. PWANI

- KUKOMAA : 11 – 12 (Miezi)
- MAVUNO KWA HEKTA : 50.8 (Tani)
- KIASI CHA UNGA : 30.2%
- MAGONJWA : Inastahimili michirizi ya kahawia na batobato
- IKOLOJIA : Kanda za Mashariki na Kusini
- MATUMIZI : Unga, wanga, kuchemsha, kuoka



Mavuno bora kutoka mbegu aina ya Kiroba
"Ongeza tija muhogo unalipa"

