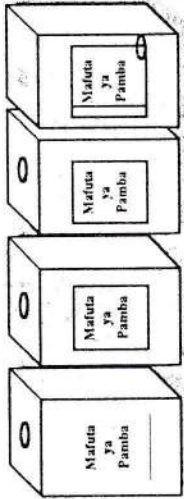


### FAIDA YA PAMBA

- Pamba huongeza pato la mkulima Kanda ya Ziwa



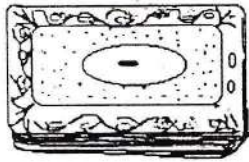
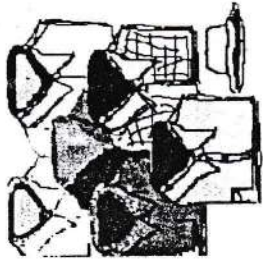
- Pamba hutumika kutengenezea makochi, magodoro na mito.
- Mbegu ya pamba inatoa mafuta ya kula



Madebe yenye mafuta ya pamba

- Nyuzi za pamba hutengenezwa nguo kama vitenge, khanga, suruali, magauini
- Baada ya mafuta kukamuliwa makapi hutumika kulishia mifugo

Ng'ombe akila makapi ya pamba.



Nguo zinazotengenezwa kutokana na nyuzi za pamba

### Sifa za mbegu za pamba zitokazo Ukiriguru

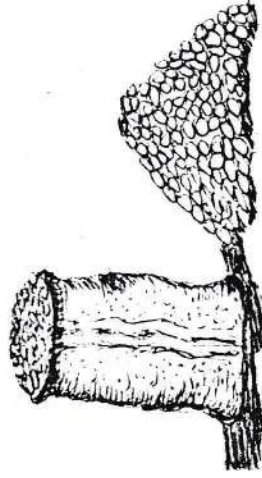
- Ukilima kwa utalaamu utapata mavuno mengi (1200-1500 kg/ha)
- Mbegu hizi zina vinywele upande wa chini wa jani kuzuia wadudu (vijasidi).
- Zinavumilia ugonjwa wa baka bakteria na mnyauko fuzari.
- Zinapendwa na wakulima wanaozilima.

### SIFA ZA MBEGU AINA YA UK 82

- Mbegu hii hulimwa katika mikoa ya Shinyanga, Tabora na Singida.
- Rangi ya majani- Kijani isiyoiva sana
- Uzito wa vitumba ni gram 4.3 (Kitumba)
- Visehemu vinne vya vitumba
- Vitumba vidogo vilivyochongoka

- Inavumilia ugonjwa wa baka bakteria
- Asilimia ya uchambuzi 39.3
- Ulaini wa nyuzi 4.6 miltex
- Ugumu wa nyuzi 17.9 g/tex
- Urefu wa nyuzi ni mm 33

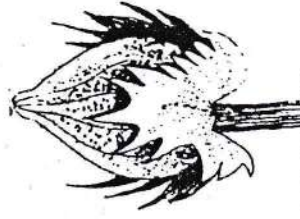
- Uzito wa mbegu 100 ni gram 95



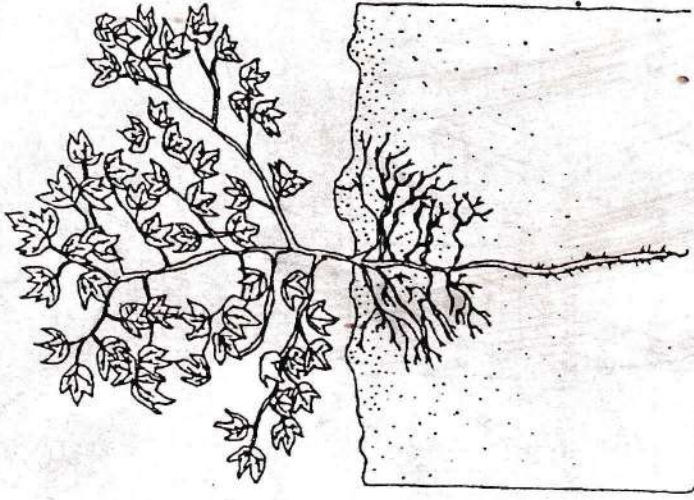
Mbegu za pamba

### SIFA ZA MBEGU AINA YA UK 77.

- Hulimwa mikoa ya Mwanza, Mara Kagera na Kigoma.
- Uzito wa vitumba ni gram 5.1 Ukubwa wake wa kadiri na mviringo
- Vitumba vimegawanyika sehemu 4-5



## ZIJUE SIFA ZA MBEGU YA PAMBA

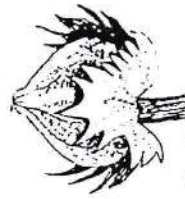


- Majani yake ni kijani iliyokolea
- Asilimia ya uchambuzi 36.2
- Huvumilia ugonjwa wa mnyauko fuzari

- Ulaini wa nyuzi ni millex 3.9
- Ugumu wa nyuzi ni g/tex 19.8
- Urefu wa nyuzi ni mm 34
- Uzito wa mbegu 100 ni gram 99

### SIFA ZA MBEGU AINA YA UK 91

- Inaandaliwa kwa ukanda wa magharibi
- Uzito wa vitumba ni gram 5.2
- Ukubwa wa kadri na mviringo
- Vitumba vina sehemu 4-5



- Majani yake ni kijani yenye uzambarau
- Asilimia ya uchambuzi 39.6
- Inavumilia ugonjwa wa mnyauko fuzari kuliko UK 77
- Ulaini wa nyuzi 4.4 millex
- Ugumu wa nyuzi g/tex 22.0
- Urefu wa nyuzi mm 34
- Uzito wa mbegu 100 gram 115

### Kwa maelezo zaidi wasiliana na:

Mkurugenzi  
Taasisi ya Utafiti wa Kilimo Ukiriguru  
S.L.P. 1433  
Mwanza

Simu: +255 028 2550215

Fax: +255 028 2550214

E-mail: [ukiriguru@africaonline.co.tz](mailto:ukiriguru@africaonline.co.tz)



Kipeperushi hiki kimetayarishwa na  
Taasisi ya Kilimo Ukiriguru na  
kimefadhiliwa na Serikali ya  
Tanzania na Uholanzi

Jipatie kipeperushi hiki kwa gharama  
nafuu