

kwenye vichwa

Ndege: Hupunguza mavuno kiasi cha 50% au zaidi. Kupanda kwa wakati mmoja na kutumia mbegu zinazokomaa upesi husaidia kupunguza uharibifu utokanao na ndege. Ni muhimu kuhamia ikiwa ndege ni wengi.

#### **KUKOMAA KWA ALIZETI**

Kichwa hubadilika rangi kutoka manjano na kuelekea kuwa nyeusi. Viuwa vya pembeni mwa kichwa hunyauka na hubadilika kutoka rangi ya manjano na kuwa ya kahawia.

#### **UVUNAJI**

- Alizeti hukomaa kati ya miezi 3 hadi 4 tangu kupanda kutegemea aina ya mbegu. Ni muhimu kuvuna alizeti mapema ili kuepuka mashambulizi ya panya, mchwa na ndege waharibifu
- Alizeti iliyovunwa ikusanywe sehemu yenye hewa bila kurundikwa pamoja ili kuzuia kuoza. Alizeti ipurwe mara baada ya vichwa kukauka.
- Mara baada ya kupura, kupepete na kupembua ni muhimu kuondoa takataka kama vile mawe, wadudu, mapepe, mbegu zilizoza au kupasuka
- Alizeti ihifadhiwe sehemu yenye hewa ya kutosha, isiyo na unyevu.

#### **JINSI YA KUTAYARISHA MAFUTA YA ALIZETI YALIYOSINDIKWA NA MITAMBO MIDOGO**

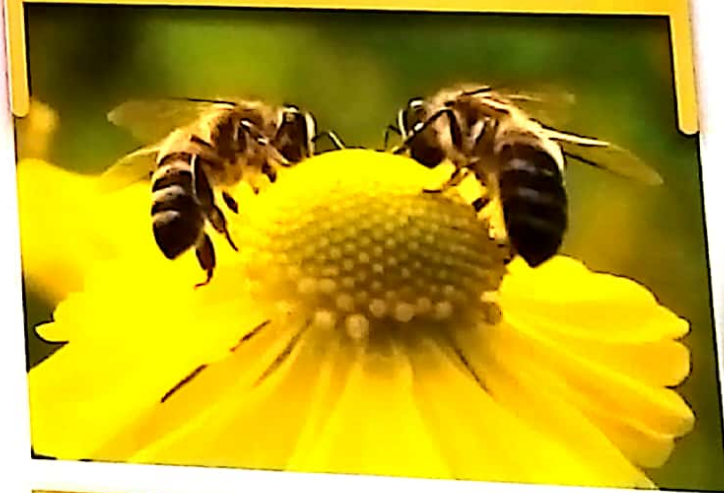
- Baada ya kuyakamua, yaache yatulie kwa mda wa siku 2-3  
Mimina mafuta kwenye sufuria utakayochemshia
- Changanya chumvi asilimia 2 na maji asilimia 10 kwenye mafuta. Asilimia hiyo ni ya kiasi cha mafuta yanayochemshwa

- Chemsha mpaka maji yaishe kwenye mafuta, hii itadhihirishwa na mafuta kuchemka bila kuru-karuka.
- Ipuu sufuria yenye mafuta na yaache yapoe  
Mimina mafuta kwenye chombo kisafi na kisicho na majimaji. Haya mafuta yatakuwa tayari kwa kupikia tayari.
- Mafuta ya kutumika baadaye yawekwe kwenye chombo cha plastiki na kifungwe thabiti.



**TAASISI YA UTAFTI WA KILIMO TANZANIA**

## **KILIMO BORA CHA ZAO LA ALIZETI**



**Kwa maelezo zaidi wasiliana na:  
Taasisi ya Utafiti Kilimo Tanzania (TARI)  
Kituo cha Ilonga  
P.O Box 33, Kilosa, Tanzania  
Tel. +255 23 262 3201  
Email: [cdilonga@tari.go.tz](mailto:cdilonga@tari.go.tz)  
Tovuti: [www.tari.go.tz](http://www.tari.go.tz)**

## UTANGULIZI

- Alizeti ni zao muhimu la mafuta, ambalo hutumiwa kama chakula cha binadamu.
- Zao hili hulimwa katika mikoa mingi hapa nchini
- Hutumika kwa kutoa mafuta ya kula, mashudu kwa ajili ya chakula cha mifugo na hutumika viwandani kutengeneza bidhaa nyingine nyingi
- Zao hili lina sifa ya kuvumulia ukame hivyo kuwa zao linalofaa kuendana na mabadiliko ya tabia nchi na kuwa zao la uhakika la kibiashara.

## UTAYARISHAJI WA SHAMBA

- Alizeti hustawi kwenye udongo wa aina mbalimbali hasa usiotuamisha maji Shamba litifuliwe vizuri ili kuwezesha maji na mizizi kupenya kirahisi kwenye udongo

## MBEGU ZA ALIZETI

- Hapa nchini kuna mbegu ya Record, TARI – ILO2019 na TARI – NA2019 ambazo husambazwa na Taasisi ya Utafiti (TARI), Wakala wa Mbegu za Serikali (ASA) na makampuni mbalimbali ya mbegu nchini.
- Mbegu ya Record ni nyeusi yenye mistari midogo ya kijivu. Ganda lake ni laini na hukomaa kwa siku 100 hadi 130. Gunia la kilo 50-60 hutoa mafuta ya lita 18-25 kutegemea na mitambo inayotumika.
- Mimea yake haitoi matawi wala vichwa vingi.
- Pia baadhi ya mbegu chotara husambazwa na makampuni yaliyosajiliwa hapa nchini
- Kuna mbegu za kienyeji ambazo majina yake hutegemea na wenyeji wa sehemu husika.
- Mimea yake ni mirefu sana yenye matawi na vichwa vingi. Hutoa mafuta kidogo na huchukua mda mrefu kukomaa.



Shamba la mbegu ya Record TARI Ilonga

## KUPANDA ALIZETI

- Panda alizeti ili ukomaaji wake usitokee wakati mvua bado zinaendelea kunyesha. Mvua wakati wa ukomaaji inaweza kusababisha kuoza kwa vichwa vya alizeti.
- Sehemu zenye misimu miwili ya mvua (masika na vuli) alizeti hupandwa mara mbili kwa mwaka
- Kilo 2 au 3 zinatoshwa kupanda ekari moja. Panda mbegu 2 au 3 kila shimo. Panda mbegu kwa senti-mita 5 kwenda chini.
- Panda kwa umbali wa sentimita 75 kati ya mstari na sentimita 30 kati ya shina. Pia umbali wa senti-mita 60 kati ya mstari na sentimita 30 unaweza kutumika na kutoa mavuno mengi.

## KUPUNGUZIA

- Punguzia na kuacha mche mmoja kila shina.
- Punguzia mimea wiki mbili tangu siku ya kuota.
- Katika maeneo ambayo magonjwa ni megii, chelewa kupunguzia hadi wiki ya 4 baada ya kuota ili iondolewe mimea iliyoshambuliwa na magonjwa na kuacha yenye afya nzuri.

## PALIZI

- Palizi 1 au 2 zinaweza kufanyika kutegemea na uotaji wa magugu, lakini palizi muhimu sana ni ile ya wiki ya pili baada ya alizeti kuota wakati alizeti ina majani 6.

## MBOLEA

Hapa nchini kuna aina ya mbegu za RECORD, TARI-ILO 2019 na TARI -NA 2019 ambazo huzalishwa na TARI. Mbegu hizi zinasambazwa na TARI, Wakala wa Mbegu za Serikali (ASA) na makampuni mbalimbali ya mbegu nchini.

- Mbolea ya mboji na samadi husaidia kutoa mavuno mengi.
- Mbolea ya viwandani iwekwe kwa sm 5 kwenda chini na sm 5 kutoka kwenye mmea, baada ya mbegu kuota, ili kuepuka kuharibika kwa mbegu inayoota
- Mbolea yenye virutubisho vingi inaafaa kwenye zao la alizeti ili kuongeza kiwango cha mavuno na mafuta

## JINSI YA KUZUIA MAGONJWA

- Alizeti hushambuliwa na magonjwa ya majani, mashina, mizizi na vichwa. Baadhi ya magonjwa ya majani yanasababishwa na virusi. Madhara ya magonjwa hayo ni mavuno kupungu. Ili kuzuia magonjwa yanayosababishwa na virusi, Mbegu iwe safi, haijashambuliwa magonjwa na wadudu
- Panda mbegu kinzani ya magonjwa
- Mabaki ya mimea yalioathiriwa na magonjwa yachomwe moto
- Zingitia kiasi kilichoshauriwa cha mbolea Tumia kilimo mzunguko cha mazao

## VISUMBUFU VYA ALIZETI

Funza wa vitumba: Hushambulia zaidi vichwa vya alizeti kabla havijakomaa

**Mchwa:** Husababisha mimea kuanguka hasa wakati wa ukame

**Panya:** Hufukua mbegu zilizopandwa nap engine hupanda juu ya mimea na kula mbegu