



**TAASISI YA UTAFITI WA KILIMO TANZANIA**

# UZALISHAJI BORA WA MTAMA



**Kwa maelezo zaidi wasiliana na:  
Taasisi ya Utafiti Kilimo Tanzania (TARI)  
Kituo cha Hombolo  
S.L.P 299  
Dodoma  
Email: omhombolo@tari.go.tz**

## UTANGULIZI

Mtama ni zao muhimu la asili ambalo linaweza kulimwa katika maeneo makame na yasiyo na rutuba ya kutosha ambamo mahindi hayawezi kustahimili.

Una virutubisho zaidi ya mahindi kama vile : wanga, vitamins protini, faiba na madini kama Calcium, Chuma na zinki kwa wingi.

Mtama unavumilia ukame na unaweza kuvumilia maji yaliyotuma kwa kipindi kirefu kulinganisha na mahindi, na unaendana na mabadiliko ya hali ya nchi

## MATUMIZI YA MTAMA

### Chakula cha binadamu

- ▶Una virutubisho vingi kama wanga, protini, faiba
- ▶Madini : Chuma, Zinki nk
- ▶Ni mbadala wa ngano na shalri kwa wenye areji na glutenin, pia kwa wagojwa wa sukari.

**Chakulacha mifugo:** Malisho ya majani na mbegu zake  
**Malighafi ya viwanda:** Hutumika kutengenezea Bia, biskuti, chakula cha mifugo, na vinywaji vya kienyeji (eg togwa).

## CHANGAMOTO ZA UZALISHAJI MTAMA

- ▶Kilimo cha mazoea bila kutumia pembejeo (Mbolea na madawa).
- ▶Matumizi ya mbegu za asili
- ▶Uzalishaji mdogo ambao hauwezi endesha viwanda
- ▶Uelewa mdogo juu ya ubora wa chakula cha mtama

## MAHITAJI YA MTAMA

- ▶Chagua sehemu isiyo tuamisha maji na yenye rutuba.
- ▶Udogo wa tifutifu au kama ni kichanga samadi ya kutosha iwekwe kuufanya udongo uhifadhi maji
- ▶pH 5.5 - 8.5

1

## MAANDALIZI YA SHAMBA

### Kielelezo No 1: Njia tofauti za uvunaji wa maji ya mvua



## UCHAGUZI WA MBEGU

### Vigezo:

- ▶Matumizi ya mtama (Chakula, malisho au kiwandani)
- ▶Muda wa kukomaa
- ▶Mavuno kwa ekari
- ▶Kushambuliwa na ndege
- ▶Ustamilivu wa magonjwa

Mbegu zilizoboreshwa nchini

- 1). Tegemeo
- 2). Pato
- 3). Macia
- 4). Wahi
- 5). Hakika
- 6). NACO Mtama1
- 7). NACO SH1 & 2
- 8). SILA
- 9). PAC 501 & 537

## UPANDAJI

- ▶Upandaji uwe wakati kuna unyevu wa kutosha na joto kati ya 27 na 30
- ▶Mbegu iwekewe dawa ya kudhibiti fangasi kabla ya kupandwa.

NAFASI: MSTARI NA MSTARI = sm 75

MCHE NA MCHE = sm 30

- ▶MBEGU KILO 3-4 KWA EKARI
- ▶Mbegu 2 -4 kwa shimo

2

### Kielelezo No 2: Upandaji na kupunguziwa mtama



## PALIZI

Palizi ifanyike mara mbili hadi tatu kutokana na uhitaji

### Kielelezo No 3: Njia tofauti za Palizi



#### Kielelezo No 4: UWEKAJI WA MBOLEA



- ▶Samadi- kwenye mstari wa kupanda kabla ya kuweka mbegu
- ▶Mbolea ya kupandia (kizibo kimoja cha soda) ifukiwe na udongo kwa kina cha sm1-2 kabla ya kuweka mbegu
- ▶Mbolea ya kukuzia – kizibo kimoja cha soda wiki 4 – 5 baada ya kupanda (sm 5 toka mche) epuka kugusani-sha na mche/mizizi

#### Kielelezo No 5: MAGONJWA YA MTAMA TANZANIA



#### Kielelezo No 6: WADUDU WAHARIBIFU



##### AINA YA MDUDU

vipekecha shina (stalkborer)

##### DAWA YA KUDHIBITI

Carbary



##### AINA YA MDUDU

Viwavi Jeshi (armyworm)

##### DAWA YA KUDHIBITI

Carbaryl 85WP

Karate 5EC

4

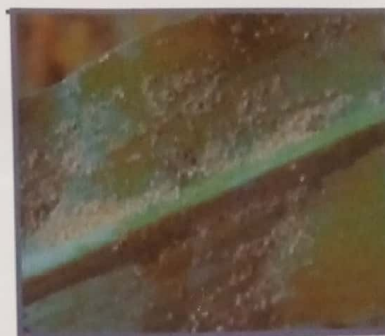


##### AINA YA MDUDU

Mpimira (ball worms)

##### DAWA YA KUDHIBITI

Malathion 85% and Dimethoate



##### AINA YA MDUDU

Wadudu mafuta (Arphids)

##### DAWA YA KUDHIBITI

Thiodan

(Endosulphan)

#### UVUNAJI NA UPURAJI WA MTAMA

- ▶Aina nyingi za mtama hukomaa baada ya siku 110 hadi 130
- ▶Waweza vunwa kwa mkono au mashine ya kuvunia
- ▶Mtama waweza kupurwa kwa mkono au mashine
- ▶Upuraji usifanyike kwenye mchanga kuepusha mtama kuchanganyika na mchanga. Maturubai yatumike wakati wa kupura.
- ▶Mtama ukaushwe mpaka asilimia 12 – 13 ya unyevu kwaajili ya kuhifadhiwa.



5